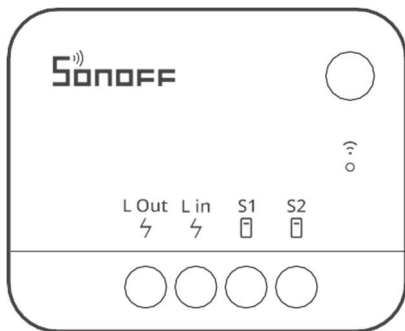


SONOFF

ZBMINI Extreme

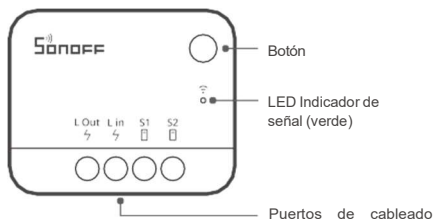
Manual de usuario V1.0



Relé inteligente Zigbee

(No se requiere neutro)

Introducción del producto



⚠ El peso del dispositivo es inferior a 1 kg, la altura de instalación recomendada es inferior a 2m.

Instrucciones de estado del LED indicador

Estado del LED indicador	Instrucción de estado
El LED indicador parpadea verde lentamente	Modo de emparejamiento
El indicador LED permanece encendido (el relé está energizado)	El dispositivo está en línea
El indicador LED verde parpadea rápidamente (el relé está energizado)	Conexión de red anómala ZBMINI Extreme y el enrutador se conectan normalmente, pero el enrutador y el concentrador están desconectados.
El indicador LED verde parpadea lentamente (el relé está energizado)	Conexión de red anómala Parpadeo lento en estado de no emparejamiento: ZBMINI Extreme y el dispositivo principal están desconectados

Características

El Relé inteligente SONOFF Zigbee (no requiere neutro) le permite controlar a distancia, programar encendido/apagado y configurar escenas inteligentes para activar otros dispositivos, etc. conectando el concentrador Zigbee.



Control remoto



Temporizaciones



Control por voz



Actualización OTA



Escenas inteligentes



Interruptor externo



Estado de encendido

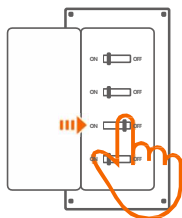


Vinculación de cámaras

⚠ Las funciones anteriores están determinadas por el concentrador Zigbee conectado.

Instalación

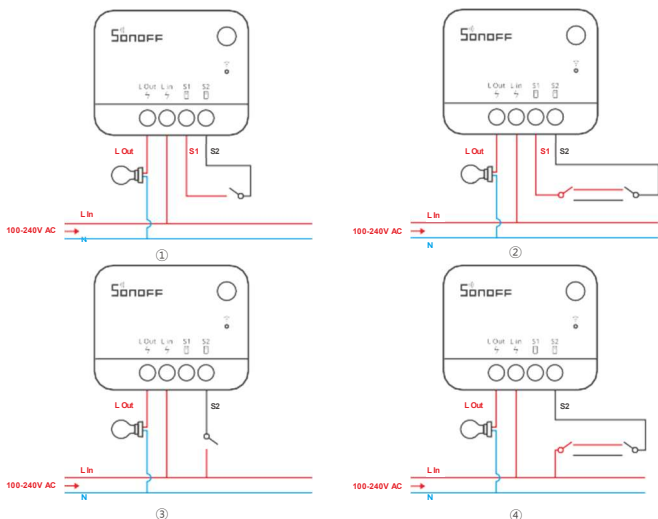
1. Desenergizar



⚠ Asegúrese que la instalación y el mantenimiento del dispositivo se realice por un electricista profesional. ¡Para evitar el riesgo de descarga eléctrica, no opere ninguna conexión ni haga contacto con el conector del terminal mientras el dispositivo está encendido!

2. Instrucciones de cableado

Antes de instalar el dispositivo, instale un interruptor de aire como dispositivo de protección (interruptor de aire: 10A/250V).



⚠ Para los métodos de cableado anteriores ③④, asegúrese de que el cableado y la alimentación del terminal Lin sean correctos; de lo contrario, el dispositivo no funcionará correctamente.

- ⚠ Los interruptores admitidos son el interruptor basculante y el botón pulsador y el valor por defecto de fábrica es de interruptor basculante.
- ⚠ No compatible para usar con otras cargas inductivas como un ventilador.
- ⚠ Asegúrese de que todos los cables estén conectados correctamente.

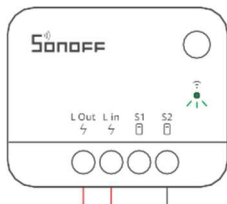
Emparejar con la aplicación eWeLink

1. Descarga la aplicación eWeLink



2. Empareje SONOFF Zigbee Bridge con su cuenta eWeLink

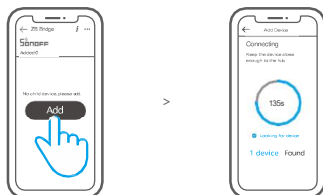
3. Energizar



Después de energizarse, el dispositivo entrará en el modo de emparejamiento por defecto durante el primer uso y el LED indicador verde "parpadeará lentamente".

- ⚠ El dispositivo saldrá del modo de emparejamiento si no lo utiliza en 3 min. Si desea ingresar nuevamente al modo de emparejamiento, mantenga presionado el botón del dispositivo durante 5 seg. hasta que el LED indicador verde "parpadee lentamente" y se suelte.
- ⚠ El dispositivo permanecerá apagado y no podrá ser controlado por el botón del dispositivo o el interruptor externo cuando esté en modo de emparejamiento.

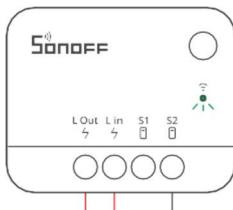
4. Agregue el ZBMINI Extreme al ZB Bridge



Abra la aplicación eWeLink, toque el ícono "Agregar" en la interfaz de ZB Bridge, luego espere para buscar y agregar los subdispositivos.

Emparejar con Amazon Echo

1. Descargue la última versión de la aplicación Amazon Alexa y conéctela con Amazon Echo con el concentrador Zigbee incorporado.
2. Encienda el ZBMINI Extreme, luego entrará de forma predeterminada en el modo de emparejamiento y el LED indicador verde "parpadea lentamente".



⚠ El dispositivo permanecerá apagado y no podrá ser controlado por el botón del dispositivo o el interruptor externo cuando esté en modo de emparejamiento.

3. Pida a Alexa Echo que descubra los dispositivos automáticamente diciendo "Alexa, descubre mis dispositivos".

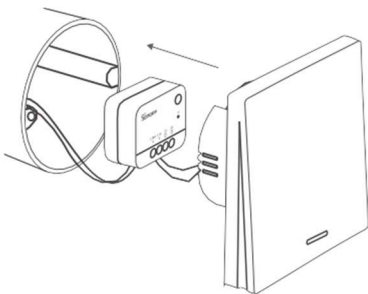
⚠ Si no se empareja dentro de los 3 min, el ZBMINI Extreme saldrá del modo de emparejamiento. Mantenga presionado el botón en ZBMINI Extreme durante 5 segundos para que ingrese al modo de emparejamiento si necesita emparejar nuevamente.

Cambie el dispositivo al tipo de interruptor adecuado

El dispositivo es compatible con interruptores basculantes de forma predeterminada. Si desea cambiar el tipo de interruptor, presione el botón 3 veces y el LED indicador verde parpadeará 3 veces rápidamente, luego el tipo de interruptor se cambió correctamente.

⚠ Cambie al tipo de interruptor correspondiente antes de instalar el dispositivo en la caja de montaje.

Instale el ZBMINI Extreme en la caja de montaje



Especificaciones

Modelo	ZBMINIL2
Entrada	100-240V AC 50/60Hz 6A Máx
Salida	100-240V AC 50/60Hz 6A Máx
Carga máxima	<p>⦿ Carga resistiva: 6A máx.</p> <p>LED : 150W Max @100V, 300W Max @240V</p>
Conexión inalámbrica	Zigbee 3.0
Temperatura de trabajo	-10~40°C
Material de la carcasa	PCV0
Tamaño del producto	39.5x32x18.4mm

Restablecimiento de fábrica

Restablezca el dispositivo a su configuración de fábrica de las siguientes maneras (el dispositivo ingresará al modo de emparejamiento).

1. Pulse 10 veces consecutivas el interruptor externo conectado
2. Mantenga presionado el dispositivo durante 5 segundos.
3. Elimine el subdispositivo en la aplicación eWeLink

Asistentes de voz compatibles



FCC Warning

Changes or modifications not expressly approved by the party responsible for compliance could avoid the user's authority to operate the equipment.

This device complies with part 15 of the FCC Rules. Operation is subject to the following two conditions: (1) This device may not cause harmful interference, and (2) this device must accept any interference received, including interference that may cause undesired operation.

FCC Radiation Exposure Statement:

This equipment complies with FCC radiation exposure limits set forth for an uncontrolled environment. This equipment should be installed and operated with minimum distance 20cm between the radiator & your body. This transmitter must not be co-located or operating in conjunction with any other antenna or transmitter.

Note:

This equipment has been tested and found to comply with the limits for a Class B digital device, pursuant to part 15 of the FCC Rules. These limits are designed to provide reasonable protection against harmful interference in a residential installation. This equipment generates, uses and can radiate radio frequency energy and, if not installed and used in accordance with the instructions, may cause harmful interference to radio communications. However, there is no guarantee that interference will not occur in a particular installation. If this equipment does cause harmful interference to radio or television reception, which can be determined by turning the equipment off and on, the user is encouraged to try to correct the interference by one or more of the following measures:

- Reorient or relocate the receiving antenna.
- Increase the separation between the equipment and receiver.
- Connect the equipment into an outlet on a circuit different from that to which the receiver is connected.
- Consult the dealer or an experienced radio/TV technician for help.

IC Warning

This device complies with Innovation, Science and Economic Development Canada licence-exempt RSS standard (s). Operation is subject to the following two conditions: (1) this device may not cause interference, and (2) this device must accept any interference, including interference that may cause undesired operation of the device.

Le onjunc areil est conforme aux CNR d' l'innovation, la science et le développement économique Canada licables aux areils radio exempts de licence.

L'exploitation est autorisée aux deux conditions suivantes:

- l'areil ne doit pas produire de brouillage, et;
- l'utilisateur de l'appareil doit accepter tout brouillage radioélectrique subi, onj si le brouillage est susceptible d'en compromettre le fonctionnement.

Any changes or modifications not expressly approved by the party responsible for compliance could void the user's authority to operate the equipment.

Tous les changements ou modifications non expressément approuvée par le responsable de la conformité pourrait vider l'utilisateur est habilité à exploiter l'équipemen.

ISED Radiation Exposure Statement:

This equipment complies with ISED RF radiation exposure limits set forth for an uncontrolled environment.

This transmitter must not be co-located or operating in conjunction with any other antenna or transmitter.

Cet appareil est

conforme aux limites d'exposition de rayonnement RF ISED établies pour un environnement non contrôlé.

Cet émetteur ne doit pas être co-implanté ou fonctionner en onjunction avec toute autre antenne ou transmetteur.

Herby, Shenzhen Sonoff Technologies Co., Ltd. declares that the radio equipment type ZBMINIL2 is in compliance with Directive 2014/53/EU. The full text of the EU declaration of conformity is available at the following internet address:

<https://sonoff.tech/usermanuals>

Operation frequency Range: 2405-2480MHz(Zigbee)

RF Output Power: 4.81dBm(Zigbee)

SONOFF

Shenzhen Sonoff Technologies Co., Ltd.

3F & 6F, Bldg A, No. 663, Bulong Rd, Shenzhen, Guangdong, China

ZIP code: 518000

Website: sonoff.tech

MADE IN CHINA

