

# SONOFF

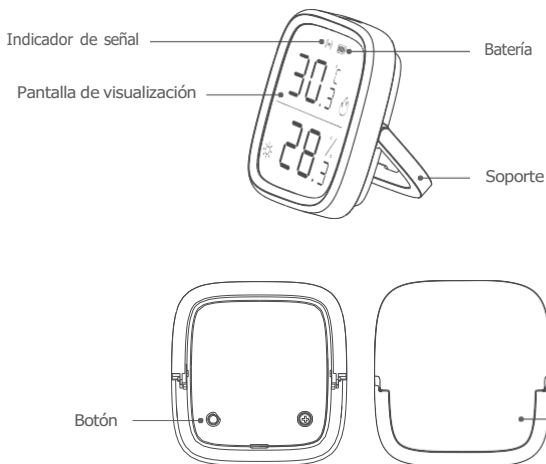
## SNZB-02D

Manual de usuario V1.0



**Sensor inteligente de  
humedad y temperatura LCD Zigbee**

## Introducción



## Características

El SNZB-02D es un sensor inteligente de temperatura y humedad con pantalla LCD, le permite ver la temperatura y la humedad en tiempo real en la pantalla y monitorear las condiciones de vida en la aplicación, proporciona mediciones precisas con precisión ultra alta, capacidad de cambiar entre °C y °F, almacene y exporte datos históricos, obtenga alertas y notificaciones, comandos de voz y configure escenas inteligentes para realizar la automatización de su hogar.



Alta precisión



Monitoreo en aplicación



Interruptor de lectura °C/°F



Almacenamiento y exportación de datos



Alerta y notificación



Comando de voz

## Emparejar con Gateway Zigbee SONOFF

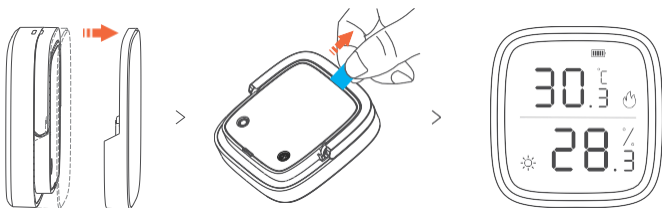
### 1. Descargue la aplicación eWeLink

Descargue la aplicación "eWeLink" en Google Play Store o Apple App Store.



### 2. Encienda

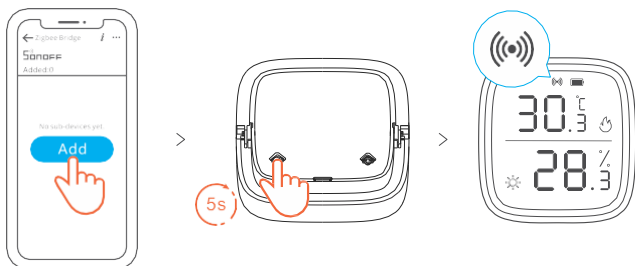
Retire la lámina aislante de la batería para encender el dispositivo.



ⓘ Si el dispositivo es la versión sin batería, instale la batería (CR2450) para encenderlo.

### 3. Empareje el Gateway SONOFF Zigbee con su cuenta eWeLink

#### 4. Agregue el dispositivo al puente Zigbee.



Toque "Agregar" en la página principal del Puente Zigbee en su aplicación eWeLink y mantenga presionado el botón en el dispositivo durante 5 segundos hasta que el ícono de señal Zigbee (📶) parpadee; ahora el dispositivo ingresa al modo de emparejamiento y espera ser agregado.

- ⚠ El tiempo de emparejamiento es de 30 segundos, cuando el dispositivo se agrega correctamente, el ícono de señal Zigbee (📶) permanecerá encendido. Si no se puede agregar el dispositivo, acerque el dispositivo al puente y agréguelo nuevamente.

### Verificación de distancia de comunicación efectiva

Coloque el dispositivo en el lugar deseado y presione el botón de emparejamiento del dispositivo, luego el indicador de señal (📶) en la pantalla permanece encendido, lo que significa que el dispositivo y el dispositivo (enrutador o puerta de enlace) bajo la misma red Zigbee están en la distancia de comunicación efectiva.

## Especificaciones

Modelo	SNZB-02D
Alimentación	Pila de botón de 3V x 1
Modelo de batería	CR2450
Conexión inalámbrica	Zigbee 3.0
Temperatura de trabajo	-9.9°C~60°C
Humedad de trabajo	5%-95% HR, sin condensación
Dimensión LCD	2.8"
Material de la carcasa	PC+LCD
Dimensiones	59.5x62.5x18.5mm

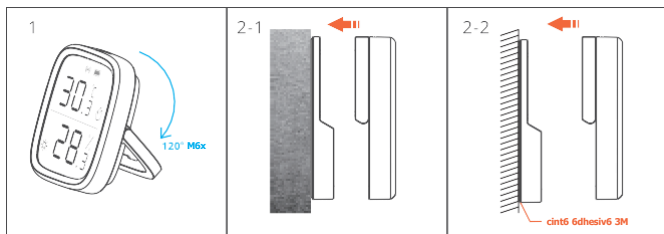
## Descripción de la acción del botón

Acción	Descripción
Doble pulsación	Cambiar unidades (el valor predeterminado es °C)
Presionado durante 5 segundos	Restaura la configuración de fábrica y vuelve a ingresar al modo de emparejamiento de red Zigbee

## Nivel de comodidad predeterminado

Seco	Humedad $\leq 40\%$ HR
Húmedo	Humedad $\geq 60\%$ HR
Frío	Temperatura $\leq 19^{\circ}\text{C}/66.2^{\circ}\text{F}$
Caliente	Temperatura $\geq 27^{\circ}\text{C}/80.6^{\circ}\text{F}$

## Instalación



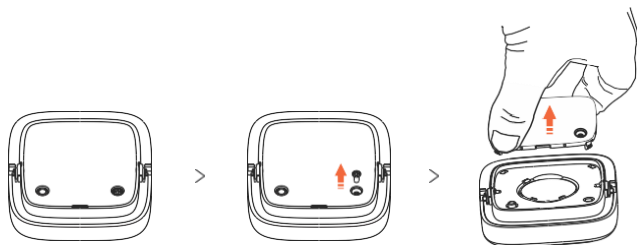
1. Colóquelo en el escritorio

2. Instalar con base

2-1. Fijar a la superficie metálica con la base magnética.

2-2. Pegar en la pared con base adhesiva 3M

## Reemplazo de batería





“Do not ingest battery, Chemical Burn Hazard.”

This product contains a coin / button cell battery. If the coin / button cell battery is swallowed, it can cause severe internal burns in just 2 hours and can lead to death.

Keep new and used batteries away from children. If the battery compartment does not close securely, stop using the product and keep it away from children.

If you think batteries might have been swallowed or placed inside any part of the body, seek immediate medical attention.

## FCC Warning

Changes or modifications not expressly approved by the party responsible for compliance could avoid the user's authority to operate the equipment.

This device complies with part 15 of the FCC Rules. Operation is subject to the following two conditions: (1) This device may not cause harmful interference, and (2) this device must accept any interference received, including interference that may cause undesired operation.

### **FCC Radiation Exposure Statement:**

This equipment complies with FCC radiation exposure limits set forth for an uncontrolled environment. This transmitter must not be co-located or operating in conjunction with any other antenna or transmitter.

### **Note:**

This equipment has been tested and found to comply with the limits for a Class B digital device, pursuant to part 15 of the FCC Rules. These limits are designed to provide reasonable protection against harmful interference in a residential installation. This equipment generates, uses and can radiate radio frequency energy and, if not installed and used in accordance with the instructions, may cause harmful interference to radio communications. However, there is no guarantee that interference will not occur in a particular installation. If this equipment does cause harmful interference to radio or television reception, which can be determined by turning the equipment off and on, the user is encouraged to try to correct the interference by one or more of the following measures:

- Reorient or relocate the receiving antenna.
- Increase the separation between the equipment and receiver.
- Connect the equipment into an outlet on a circuit different from that to which the receiver is connected.
- Consult the dealer or an experienced radio/TV technician for help.

## IC Warning

This device complies with Innovation, Science and Economic Development Canada licence-exempt RSS standard (s). Operation is subject to the following two conditions: (1) this device may not cause interference, and (2) this device must accept any interference, including interference that may cause undesired operation of the device.

Le onjunc areil est conforme aux CNR d' l'innovation, la science et le développement économique Canada licables aux areils radio exempts de licence.

L'exploitation est autorisée aux deux conditions suivantes:

(1) l'areil ne doit pas produire de brouillage, et

(2) l'utilisateur de l'appareil doit accepter tout brouillage radioélectrique subi, onj si le brouillage est susceptible d'en compromettre le fonctionnement.

Any changes or modifications not expressly approved by the party responsible for compliance could void the user's authority to operate the equipment.

Tous les changements ou modifications non expressément approuvée par le responsable de la conformité pourrait vider l'utilisateur est habilité à exploiter l'équipemen.

### **ISED Radiation Exposure Statement:**

This equipment complies with ISED RF radiation exposure limits set forth for an uncontrolled environment.

This transmitter must not be co-located or operating in conjunction with any other antenna or transmitter.

### **Cet appareil est**

conforme aux limites d'exposition de rayonnement RF ISED établies pour un environnement non contrôlé.

Cet émetteur ne doit pas être co-implanté ou fonctionner en onjunction avec toute autre antenne ou transmetteur.

Hereby, Shenzhen Sonoff Technologies Co., Ltd. declares that the radio equipment type SNZB-02D is in compliance with Directive 2014/53/EU. The full text of the EU declaration of conformity is available at the following internet address:

<https://sonoff.tech/usermanuals>

Operation frequency Range: 2405-2480MHz(Zigbee), 2402-2480MHz(BLE)

RF Output Power: 5dBm(Zigbee), 5.5dBm(BLE)

The logo for Sonoff, featuring a stylized 'S' with three curved lines above it representing signal waves, followed by the word 'SONOFF' in a bold, blocky, sans-serif font.

**Shenzhen Sonoff Technologies Co., Ltd.**

3F & 6F, Bldg A, No. 663, Bulong Rd, Shenzhen, Guangdong, China

ZIP code: 518000

Website: [sonoff.tech](https://sonoff.tech)

MADE IN CHINA

